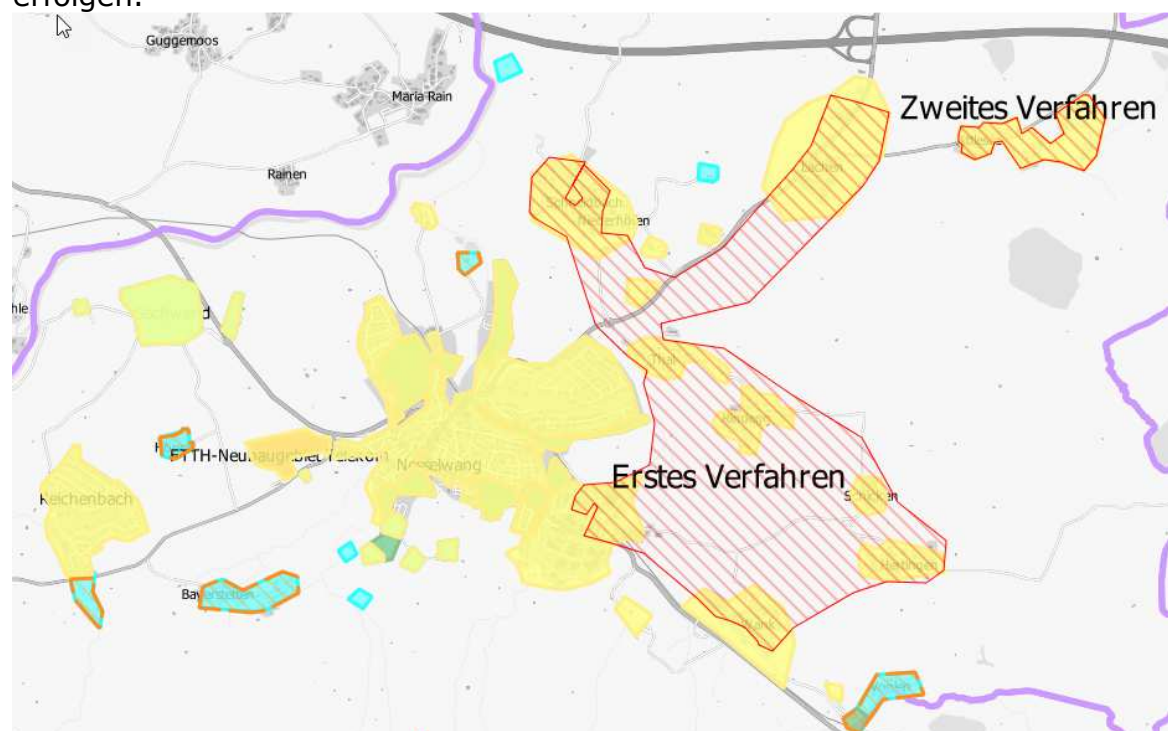


## Anlage zur Bekanntmachung Auswahlverfahren Markt Nesselwang vom 17.07.2019

Folgende Karte zeigt das auszubauende Gebiet; in den weiteren Karten sind die Gebiete im Detail dargestellt. Die zu versorgenden Gebäude sind mit roten, die zu versorgenden Grundstücke mit grünen Punkten markiert.


Für die zu versorgenden Gebäude liegt eine Adressliste bei, die zu versorgenden Grundstücke sind in nachstehenden Karten markiert.


Im Falle eines FTTB/H-Ausbaus sind bei allen bereits vorhandenen Wohn-/Nutzgebäuden die Anschlüsse bis einschließlich des Netzabschlusses in den Häusern zu verlegen. Die Verlegung muss nach einschlägigen DIN-Normen erfolgen.




### Legende


Bandbreiten in Down- / Upload

 15 Mbit/s / 1 Mbit/s und weniger

 16 Mbit/s / 1 Mbit/s


 30 Mbit/s / 2 Mbit/s und mehr \*

kein NGA-Gebiet

 Gemeindegrenze

 Erschließungsgebiet Zweitverfahren; Ausbau läuft

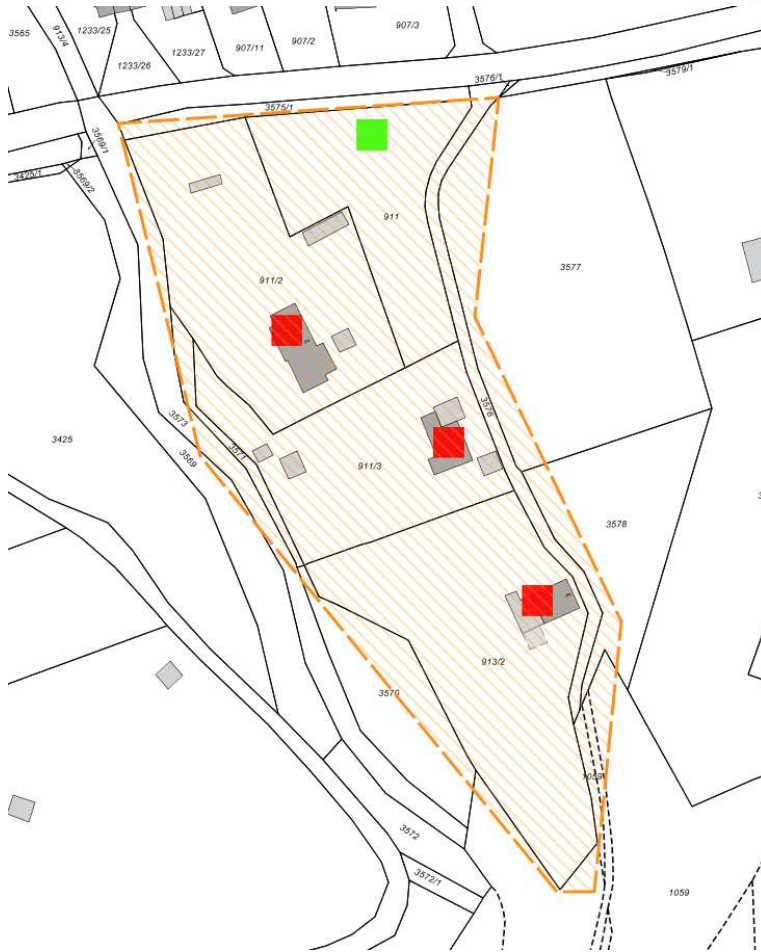
 Erschließungsgebiet Erstverfahren; Ausbau abgeschlossen

 vorläufiges Erschließungsgebiet

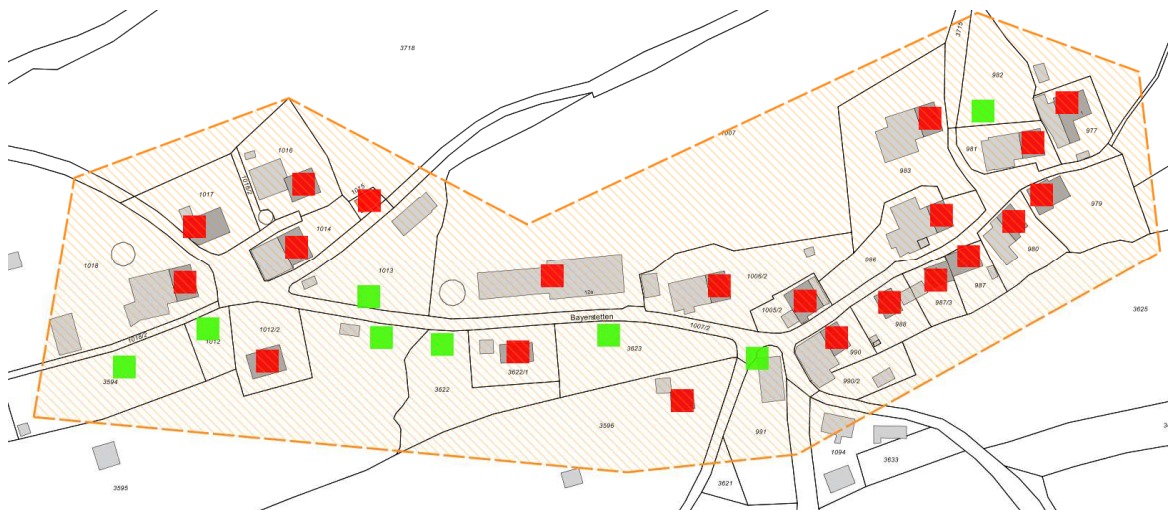
Karte 1: Übersicht Nesselwang, Drittverfahren; vorläufiges Erschließungsgebiet nach Markterkundung



Karte 2: Ortsteil Hönch



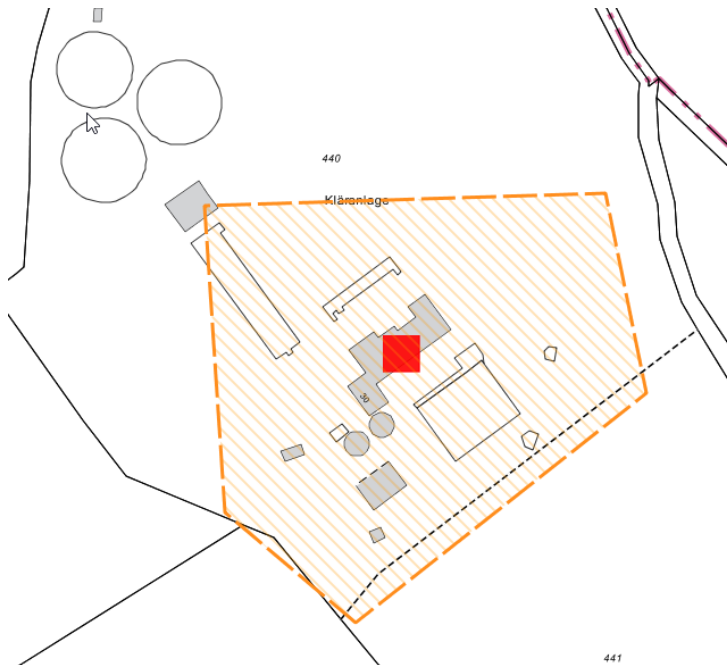
Karte 3: Bereich Reichenbach Süd



Karte 4: Ortsteil Bayerstetten



Karte 5: Ortsteil Voglen



Karte 6: Kläranlage