

Vorhaben- und Erschließungsplan VEP

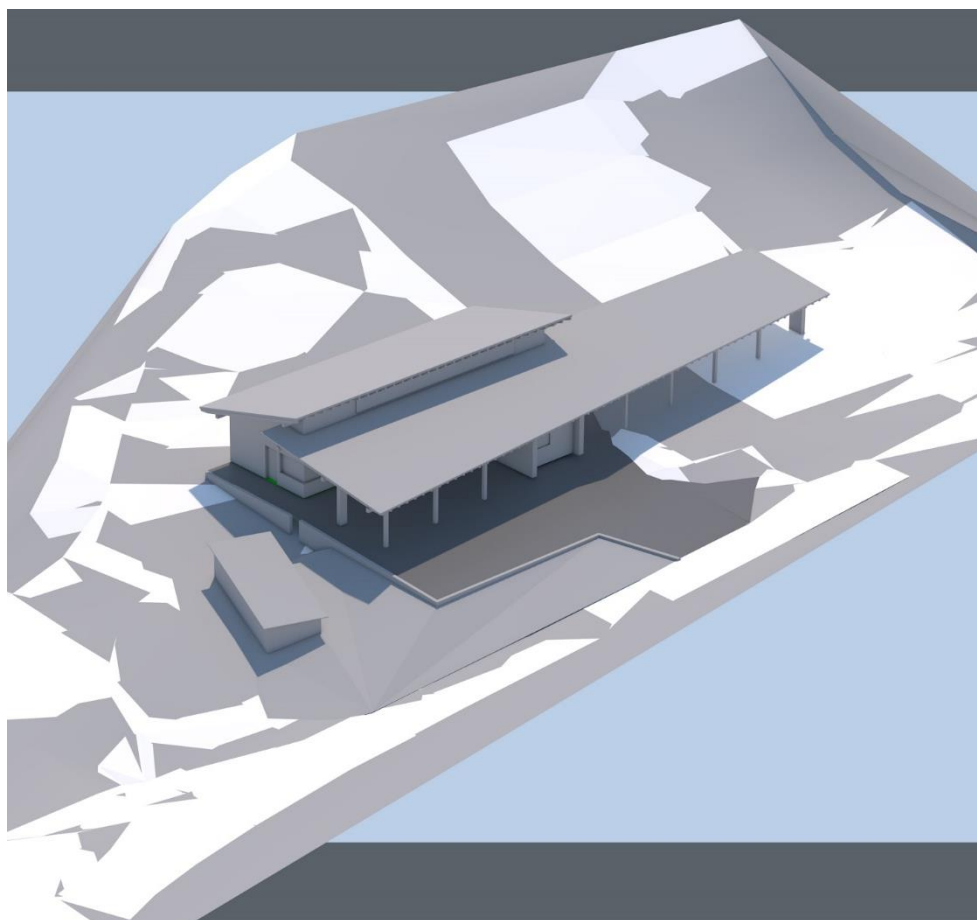
architektbeck

Bauvorhaben: Neubau Alpine Coaster - Talstation
Alpspitzbahn Nesselwang

Füssen, 27.10.2020

Bauort: Alpspitzweg 5
87484 Nesselwang
Gemarkung Nesselwang – Flur-St. 3666

Bauherrn: Alpspitzbahn GmbH & Co.KG
Alpspitzweg 5
87484 Nesselwang



architekt

Dipl.-Ing. Alexander Beck

kontakt

Augsburger Str. 6^{1/2}

D-87629 Füssen

fon / fax

0 83 62 - 92 62 1- 50

0 83 62 - 92 62 1- 65

mail / web

mail@architekt-alexanderbeck.de

www.architekt-alexanderbeck.de

sparkasse allgäu

kto: 514 635 762

blz: 733 500 00

swift: BYLADEM1ALG

info

Eingetrag BAYAK: 178 441

USt.Id: DE 27 53 111 99